

## Care Bag® URI Urinbeutel für Männer

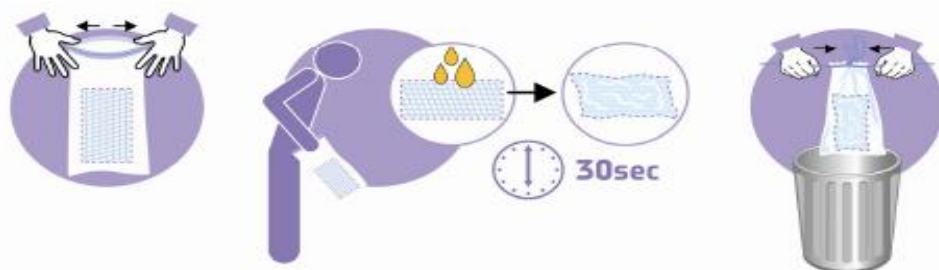
Care Bag® URI ermöglicht Männern jeden Alters ein diskretes Urinieren unter allen Umständen, z.B. im Bett, im Rollstuhl, auf Reisen, im Auto, usw. Aufgrund seiner Verschießbarkeit mit einem Ziehband und des höchst absorbierenden GelMax Super-Absorbent Vlieses wird Urin in Gel umgewandelt und Gerüche verhindert.

Der Urinbeutel für Männer wird anstelle von Kunststoff-Urinalen eingesetzt, ermöglicht Diurese und Analyse ohne Reinigung. Er ist ideal, wenn Toiletten schwer zu erreichen sind: z.B. LKW-Fahrer, Kranführer oder Menschen mit Behinderungen (Rollstuhlanwender, Hauskrankenpflege). Wird auch in Krankenhäusern empfohlen, bei Notfällen, isolierten Patienten, usw.

*«Seit mir mein Rollstuhlhändler Care Bag® URI gezeigt hat, nehme ich es immer mit, wenn ich unterwegs bin. Daher habe ich keine Probleme mehr bei der Suche nach Toiletten und kann dabei diskret bleiben»  
Didier F.,  
Behinderte Person*



Care Bag® URI  
Care Bag® URI Verpackung



Anwendung Care Bag® URI

### FAKTEN CareBag® URI

Art.Nr. 7733993

Absorption: 450 ml organische Flüssigkeiten

Größe: Beutel 16x38 cm

20 Stück pro Verpackung

**ERHÄLTlich IN IHREM  
SANITÄTSFACHHANDEL**